



Až o  
**49%\***  
lepší  
tepelná izolace

# Ocelové dveře

Funkční dveře pro váš domov a stavební objekty

**HÖRMANN**





## OBSAH

6	Dobré důvody pro značku Hörmann
10	Bezpečnostní dveře KSI Thermo46
12	Bezpečnostní dveře KSI 40
14	Multifunkční dveře MZ Thermo46 / MZ Thermo65
16	Multifunkční dveře MZ
18	Protipožární dveře H8-5
20	Multifunkční požární dveře H3 OD
22	Protipožární a bezpečnostní dveře WAT 40
24	Vnitřní dveře ZK
26	Vnitřní dveře OIT 40
28	Výbava
29	Barvy a dekorové povrchy
30	Ocelové zárubně
32	Přehled velikostí
34	Referenční rozměry
38	Přehled velikostí zárubní
39	Přípevnění na stěnu
40	Interiérové dveře
42	Přehled programu

Zobrazené barvy a povrchy nejsou z důvodu techniky tisku barevně závazné.

Chráněno autorskými právy. Přetisk, i částečný, pouze s naším svolením.  
Změny vyhrazeny.

\* až o 49 % lepší tepelná izolace u MZ Thermo65 v porovnání s běžnými multifunkčními dveřmi

Výrobky na titulní straně (zleva): protipožární dveře H8-5 v šedobílé barvě RAL 9002, venkovní bezpečnostní dveře KSI Thermo46 v antracitové barvě RAL 7016.

◀ Vnitřní dveře ZK a multifunkční dveře MZ Thermo46 v odstínu dopravní bílá, RAL 9016







# Pro každou místnost ty správné dveře – bezpečnost zaručena

Nezáleží na tom, jestli se jedná o novostavbu, nebo modernizaci, Hörmann nabízí pro rodinné i bytové domy, školy, úřady, průmyslové i komerční budovy ty správné dveře s žádoucími funkcemi: Ať jsou to bezpečnostní dveře pro vedlejší vchody nebo vchody do bytů, dveře zabraňující šíření požáru pro kotelny, multifunkční dveře pro pracovní a hospodářská odvětví, nebo vnitřní dveře pro kancelářské a školní prostory, v programu ocelových dveří Hörmann své vysněné dveře zaručeně najdete. Na dalších stránkách objevte všechny přednosti a funkce našich kvalitních ocelových dveří a individuální možnosti ztvárnění.



Bytové domy



Školy a úřady



Průmyslové a řemeslné podniky

Klasifikace jednotlivých dveří vám přehledně ukáže, jaké funkce dané dveře splňují a do jaké míry – od těch nevhodnějších (★★★★ / 5 hvězdiček) až po nevhodné (žádná hvězdička).

„K dobrému jménu je třeba se dopracovat.“

August Hörmann

Zcela ve smyslu zakladatele firmy dostanete při nákupu výrobků značky Hörmann opravdovou kvalitu s obsáhlým know-how. Tento rodinný podnik má za sebou jako specialista na stavební prvky více než 80 let zkušeností a od samého počátku se pokládá za vašeho partnera pro výstavbu a modernizace. Ne nadarmo patří společnost Hörmann k nejúspěšnějším výrobcům v oboru dveří v Evropě. To vám při koupi dveří Hörmann dává dobrý pocit.



## 1 Kvalitní výrobky z Německa

Dveřní konstrukci si společnost Hörmann sama vyvíjí a vyrábí. Naši vysoce kvalifikovaní zaměstnanci navíc intenzivně pracují na nových výrobcích, neustálém dalším vývoji a zlepšování detailů. Tak vznikají patenty a výhradní postavení na trhu. Dlouhodobé zkoušky za reálných podmínek zajišťují **vyzrálé sériové výrobky v kvalitě Hörmann.**



## 2 Dveře pro generace

Jsme přesvědčeni o nekompromisní kvalitě našich výrobků. Proto **vám funkční dveře Hörmann budou přinášet hodně radosti po mnoho let.**



## 3 Pohled do budoucnosti

Společnost Hörmann jde příkladem. Proto podnik pokrývá **svou spotřebu energie ze 100 % z ekologické elektřiny**. Současně ročně ušetří mnoho tun CO<sub>2</sub> zavedením inteligentního a certifikovaného systému správy energie. A v neposlední řadě společnost Hörmann nabízí výrobky pro trvale udržitelné stavění.





## 4 Až o 49 % lepší tepelná izolace

Přejete si pro sklep a vedlejší vchody stejnou tepelnou izolaci jako u domovních dveří? Pak jsou naše bezpečnostní dveře KSI Thermo46 nebo multifunkční dveře MZ Thermo46 a MZ Thermo65 přesně to pravé pro vás: **MZ Thermo65 přesvědčí tepelnou izolací, která je až o 49 % lepší než u běžných multifunkčních dveří.** Další informace najdete na stránkách 10 / 11, příp. 14 / 15.

## 5 Bezpečnostní vybavení RC 2 bránící vloupání

Bezpečnostní dveře KSI 40 / KSI Thermo46 a protipožární a bezpečnostní dveře WAT 40 dostanete **standardně s odzkoušeným bezpečnostním vybavením RC 2 bránícím vloupání.** To pro vás znamená – ještě větší pocit bezpečí mezi svými čtyřmi stěnami. Pro multifunkční dveře H3 OD je vybavení volitelně k dostání jako přídatná funkce.



Certifikované zabezpečení proti vloupání našich bezpečnostních dveří doporučují i policejní poradenská centra.



## 6 Ocelová zárubeň VarioFix

Pro ocelovou zárubeň Hörmann VarioFix nejsou tolerance tloušťek stěn do 20 mm žádný problém – rozdílné tloušťky stěn se jednoduše v rámci renovace nebo novostavby vyrovnají pomocí nastavitelné dekorativní polodrážky. Montáž ocelové zárubně je stejně jednoduchá jako u dřevěné zárubně, ocelová ovšem vyniká i dlouhou životností a designem. **Vysokou odolnost a elegantní tvar bez viditelného ohybu v kombinaci s principem montáže dřevěné zárubně nabízí pouze VarioFix.** Další informace k různým provedením našich zárubní najdete na stránkách 30 / 31.



## 7 Pohon dveří PortaMatic

Máte fyzické omezení nebo **si prostě jen přejete větší pohodlí?** Pak vybavte své vnitřní dveře inovativním dveřním pohonem PortaMatic. Umožní vám dveře **otvírat a zavírat automaticky** pomocí dálkového ovladače nebo tlačítka a znamená pro vás – **o něco vyšší kvalitu života.**



# KSI Thermo46

## Vysoká bezpečnost a nejlepší tepelná izolace

Díky dveřnímu křídlu s přerušeným tepelným mostem zajišťují bezpečnostní dveře KSI Thermo46 nejlepší tepelnou izolaci a na rozdíl od ocelových dveří snižují ve vyhřívaných prostorách riziko kondenzace par. A s bezpečnostní výbavou RC 2 brání vyloupání se doma můžete cítit opravdu bezpečně. Tyto kvalitní dveře vám doporučujeme jako venkovní uzávěr pro sklep, vedlejší budovy a garáže.

<b>Ochrana proti vloupání</b>
★★★★★
<b>Tepelná izolace</b>
★★★★★
<b>Zvuková izolace</b>
★★
<b>Ochrana proti šíření požáru</b>
<b>Kouřotěsnost</b>
<b>Namáhání</b>
★★★★★
<b>Tvarová stálost</b>
★★★★★





Proč tento výrobek

#### Venkovní dveře pro

- sklep
- vytápěné vedlejší budovy
- garáže s přístupem do domu

#### Dveřní prvek připravený k montáži

Dveřní křídlo a zárubeň s přerušným tepelným mostem, pozinkované a nalakované v odstínu dopravní bílá (podobná RAL 9016)

#### Jednokřídlé

#### Bránící vloupání RC 2

dle DIN EN 1627 na straně protilehlé závěsům

#### Tepelně izolační

$U_D = 1,1 \text{ W}/(\text{m}^2 \cdot \text{K})$

#### Tepelná izolace jako u domovních dveří

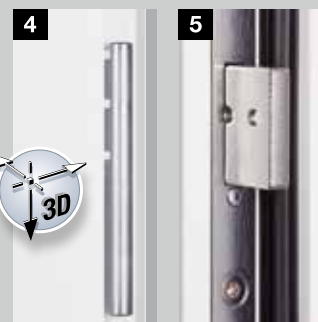
Úspora energie je dnes důležitým tématem pro všechny oblasti domu. Bezpečnostní dveře KSI Thermo46 vám nabízejí vysokou tepelnou izolaci díky **dveřnímu křídlu s přerušným tepelným mostem vyplněnému tuhým polyuretanovou pěnou**, zárubni a podlahovému prahu s přerušným tepelným mostem, jakož i dvojitému těsnění na všech čtyřech stranách. Proto mají dveře KSI Thermo46 hodnotu tepelné izolace, kterou jinak vykazují jen domovní dveře.

#### Bezpečnost jako standard

Dveře od sklepa a vedlejší dveře jsou často slabými místy z hlediska bezpečnosti. Dveře KSI Thermo46 vám nabízejí také v tomto ohledu nejlepší vybavení: 2 kuželové otočné závory zapadnou se 2 doplňkovými bezpečnostními čepy a 1 západkou zámku do protiplechu zárubně, a dveře pevně přimknou. Další 3 bezpečnostní čepy a 3 válcové závěsy na straně závěsů prakticky znemožňují vypáčení dveří.

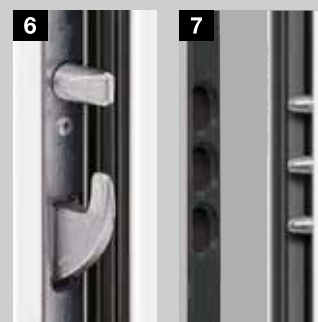


**Bezpečnostní dveře KSI Thermo46** přesvědčí dveřním křídlem o tloušťce 46 mm a velmi dobrou hodnotou tepelné izolace až  $1,1 \text{ W}/(\text{m}^2 \cdot \text{K})$ .



Trojrozměrně nastavitelné válcové závěsy pro lehký chod dveří

Západka zámku pro standardní bezpečnost



Otočná závora s bezpečnostním čepem

Bezpečnostní čepy na straně závěsů



Barvy a dekorační povrchy

Strana 29

Přehled velikostí

Strana 32

\* až o 30 % lepší tepelná izolace v porovnání s běžnými bezpečnostními dveřmi



# KSI 40

## Osvědčená klasika pro větší bezpečnost

Vstupy do sklepů, vedlejších budov nebo garáží bývají ještě často vybaveny starými dveřmi, které lze při použití síly během několika sekund vylomit. Myslete na to, že pokud jsou otevřené dveře do sklepa, je přístupný i celý dům. Proto vám pro tyto oblasti doporučujeme bezpečnostní dveře KSI 40 standardně opatřené bezpečnostní výbavou.

<b>Ochrana proti vloupání</b>
★★★★★
<b>Tepelná izolace</b>
★★★
<b>Zvuková izolace</b>
★★
<b>Ochrana proti šíření požáru</b>
<b>Kouřotěsnost</b>
<b>Namáhání</b>
★★★★★
<b>Tvarová stálost</b>
★★★★★
Černé hvězdičky: se standardním vybavením
Šedé hvězdičky: s volitelným vybavením



Proč tento výrobek

#### Venkovní dveře pro

- sklep
- nevytápěné vedlejší budovy
- volně stojící garáže

#### Dveřní prvek připravený k montáži

Dveřní křídlo a zárubeň, pozinkované a opatřené základním nástříkem práškovou barvou v odstínu dopravní bílá (odpovídající RAL 9016)

#### Jednokřídlé

#### Bránící vloupání RC 2

podle DIN EN 1627 na straně závěsu i na protilehlé straně

#### Tepelně izolační

$U_D = 1,7 \text{ W}/(\text{m}^2 \cdot \text{K})$

#### Zvukově izolační

Rw cca 31 dB standardně s dvojitým břitvým těsněním  
Rw cca 32 dB s volitelným spouštěcím podlahovým těsněním

#### Klimatická třída III

podle RAL-RG 426

#### Skupina zatížení S

podle RAL-RG 426



Barvy a dekorační povrchy

Strana 29

Přehled velikostí

Strana 32

#### Stabilní dveřní křídlo

Dveře KSI 40 přesvědčí dvoustěnným dveřním křídlem o tloušťce 40 mm s 3 stranným silným falcem a oboustranným ocelovým plechem (0,8 mm). Stabilita dveřního křídla je zajištěna zesilovacím rámem po celém obvodu a celoplošně slepenou výplní z minerální vlny. 3stranné těsnění EPDM a dvojitě břitvé těsnění (včetně hliníkového půlkruhového prahu použitého jako spodní uzávěr) dveře navíc spolehlivě utěsní. Na funkčnost a těsnost dveří se tedy můžete vždy spolehnout. Hörmann vám tyto dveře nabízí jako kompletní prvek se zárubní.

#### Vysoká bezpečnost

Standardní bezpečnost dveří KSI 40 umožní vám a vaší rodině klidnější spánek: Dveře jsou vybaveny bezpečnostním kováním klika / koule s ochranou proti vytažení a odvrtání. Díky masivním ocelovým čepům na straně závěsů je vypáčení téměř nemožné. Dveře KSI 40 jsou na straně závěsů i na protilehlé straně testovány podle evropské normy DIN EN 1627 a odpovídají třídě odolnosti 2.



Rohová zárubeň o tloušťce 1,5 mm s těsněním po celém obvodu



3dílný závěs (standardně)

Trojrozměrně nastavitelný závěs VX (na přání)



Bezpečnostní kování klika / koule s ochranou proti vytažení a odvrtání



Západka zámku pro standardní bezpečnost



Masivní ocelový bezpečnostní čep na straně závěsů





# MZ Thermo65 / MZ Thermo46 Venkovní dveře s přerušeným tepelným mostem s nejlepšími hodnotami tepelné izolace

Multifunkční dveře přesvědčí nejen svou mimořádnou robustností. Díky tepelně oddělenému mostu poskytují až o 49 % lepší tepelnou izolaci a na rozdíl od ocelových dveří snižují ve vyhříváných prostorách riziko kondenzace vody. Dostanete je volitelně s prosklením nebo bez prosklení a v široké paletě barev a dekorových povrchů.

<b>Ochrana proti vloupání</b>
★ ★
<b>Tepelná izolace</b>
★ ★ ★ ★ ★
<b>Zvuková izolace</b>
★ ★
<b>Ochrana proti šíření požáru</b>
<b>Kouřotěsnost</b>
<b>Namáhání</b>
★ ★ ★ ★ ★
<b>Tvarová stálost</b>
★ ★ ★ ★ ★



Proč tento výrobek

#### Venkovní dveře pro

- sklep
- vytápěné vedlejší budovy
- garáže s přístupem do domu
- domácí dílny

#### Dveřní prvek připravený k montáži

Dveřní křídlo a zárubeň s přerušeným tepelným mostem, pozinkované a nalakované v odstínu dopravní bílá (odpovídající RAL 9016)

#### Jednokřídle

##### Tepelně izolační

MZ Thermo65

THP 011:  $U_D = 0,87 \text{ W}/(\text{m}^2 \cdot \text{K})$

THP 051:  $U_D = 1,0 \text{ W}/(\text{m}^2 \cdot \text{K})$

MZ Thermo46

TPS 011:  $U_D = 1,1 \text{ W}/(\text{m}^2 \cdot \text{K})$

TPS 021:  $U_D = 1,4 \text{ W}/(\text{m}^2 \cdot \text{K})$

TPS 051:  $U_D = 1,6 \text{ W}/(\text{m}^2 \cdot \text{K})$

##### Prosklení TPS 021 / 051

Dvojitě izolační sklo (24 mm) s hodnotou U až do cca  $1,4 \text{ W}/(\text{m}^2 \cdot \text{K})$ , s plastovým zasklívacím rámem

#### Tepelná izolace na vysoké úrovni

Díky multifunkčním dveřím MZ Thermo65 / MZ Thermo46 trvale snížíte tepelné ztráty. Dveřní křídlo vyplněné tuhým polyuretanovou pěnou, zárubeň i podlahový práh mají přerušovaný tepelný most. S dvojitým těsněním na všech čtyřech stranách jsou dveře maximálně utěsněny a nabízejí až o 49 % lepší tepelnou izolaci než běžné multifunkční dveře.

#### Stabilita a funkčnost

Vzhledem ke zcela vyplněnému dveřnímu křídlu jsou dveře MZ Thermo46 / MZ Thermo65 extrémně stabilní a robustní. Díky trojrozměrně nastavitelným válcovým závěsům lze dveře optimálně nastavit.

#### S prosklením nebo bez prosklení

Abyste mohli využívat denního světla např. ve své domácí dílně, dostanete dveře MZ Thermo46 na přání i s prosklením. I prosklená varianta se vyznačuje vysokou tepelnou izolací díky dvojitému izolačnímu prosklení s bezpečnostním sklem na vnitřní i vnější straně.



**Multifunkční dveře MZ Thermo65** zajišťují díky dveřnímu křídlu o tloušťce 65 mm a zvláště vysoké hodnotě  $U_D$  až  $0,87 \text{ W}/(\text{m}^2 \cdot \text{K})$  prvotřídní tepelnou izolaci.



**Multifunkční dveře MZ Thermo46** se vyznačují 46 mm silným dveřním křídlem a hodnotou tepelné izolace až do  $1,1 \text{ W}/(\text{m}^2 \cdot \text{K})$ .



Zasklívací rám Roundstyle u TPS 021



Zasklívací rám Profistyle u TPS 051

Na výběr jsou 3 motivy: s celoplošným dveřním křídlem nebo s prosklením.



THP 011 / TPS 011



TPS 021



THP 051 / TPS 051



Barvy a dekorační povrchy

Strana 29

Přehled velikostí

Strana 32

\* až do 49 % lepší tepelná izolace v porovnání s běžnými multifunkčními dveřmi

MZ

## Stabilní a cenově výhodné vnitřní a venkovní dveře

Tyto multifunkční dveře, které jsou osvědčeným výrobkem již více než čtyři desetiletí, jsou stabilní, trvanlivé a odolné proti povětrnostním vlivům, a proto se optimálně hodí pro vnitřní i venkovní použití. Dveře MZ dostanete jako jednokřídlé nebo dvoukřídlé a na přání také s prosklením.

### Ochrana proti vloupání

★ ★

### Tepelná izolace

★ ★ ★

### Zvuková izolace

★ ★ ★

### Ochrana proti šíření požáru

### Kouřotěsnost

### Namáhání

★ ★ ★ ★ ★

### Tvarová stálost

★ ★ ★ ★ ★



Proč tento výrobek

#### Vnitřní a venkovní dveře pro

- nevytápěné vedlejší budovy
- přístřešek na zařízení
- skladovací prostory

#### Dveřní prvek připravený k montáži

Dveřní křídlo a zárubeň, pozinkované a opatřené základním nástřikem šedobílou práškovou barvou (odpovídající RAL 9002)

#### Jednokřídlé nebo dvoukřídlé

#### Použitelné vlevo / vpravo (s rohovou zárubní)

**Tepelně izolační**  
 $U_D = 1,7 \text{ W}/(\text{m}^2 \cdot \text{K})^*$

**Zvukově izolační**  
 $R_w \text{ cca } 39 \text{ dB}^*$

#### Možné přídatné funkce:

#### T30, požárně odolné\*

Jako protipožární dveře H8-5 až do velikosti dveří  $1000 \times 2125 \text{ mm}$  (viz strana 18)

\* U dveří bez prosklení a s rohovou zárubní

#### Stabilita pro vás

Dveřní prvek připravený k montáži sestávající z dvoustěnného dveřního křídla o tloušťce 45 mm s falcem na dvou stranách, tloušťkou plechu 0,9 mm, izolací minerální vlnou a ocelovým zesílením je mimořádně robustní. Dveře poskytují vysokou bezpečnost díky dvěma masivním ocelovým bezpečnostním čepům. Rohová zárubeň o tloušťce 2 mm s těsněním EPDM po celém obvodu těsně přiléhá a je vybavena spodní snadno snímatelnou dorazovou lištou. Na přání je možno dveře dodat i s blokovou zárubní a 3stranným těsněním EPDM.



Rohová zárubeň o tloušťce 2 mm s těsněním po celém obvodu

#### Více světla díky prosklení

Hörmann nabízí multifunkční dveře MZ také s prosklením, které je z bezpečnostních důvodů velmi úzké, resp. velmi malé. Tak i pro svůj vnitřní prostor využijete denního světla. Standardně dostanete drátové sklo 7 mm, na přání izolační drátové sklo 20 mm s průhledem  $230 \times 1360 \text{ mm}$ . Standardně je namontován zasklívací rám v přírodním odstínu hliníku se zasklívacími lištami na straně protilehlé závěsu. Volitelně, např. u dveří otevíraných dovnitř, je zasklívací rám k dostání také se zasklívacími lištami na straně závěsů.



Obdélníkové prosklení (volitelně)



Kruhové prosklení (volitelně)



Prosklení, vzhled 5 (volitelně)







# H8-5

## Nejprodávanější dveře pro kotelny v Evropě

Protipožární dveře H8-5 poskytují již desítky let maximální bezpečnost pro kotelny a místnosti s olejovými nádržemi. Tyto dveře jsou nejlepším příkladem vysoké odbornosti firmy Hörmann v oboru protipožární ochrany, ze které můžete těžit i vy.

### Ochrana proti vloupání

★ ★

### Tepelná izolace

★ ★ ★

### Zvuková izolace

★ ★ ★

### Ochrana proti šíření požáru

★ ★ ★ ★ ★

### Kouřotěsnost

★ ★ ★ ★ ★

### Namáhání

★ ★ ★ ★ ★

### Tvarová stálost

★ ★ ★ ★ ★

Černé hvězdičky:  
se standardním vybavením

Šedé hvězdičky:  
s volitelným vybavením



Proč tento výrobek

#### Vnitřní dveře pro

- sklepní kotelny
- místnosti s olejovými nádržemi

#### Dveřní prvek připravený k montáži

Dveřní křídlo a zárubeň, pozinkované a opatřené základním nástřikem šedobílou práškovou barvou (odpovídající RAL 9002)

#### Jednokřídle

#### Použitelné vlevo / vpravo

#### Tepelně izolační

podle EN ISO 12567-1

$U_D = 1,7 \text{ W}/(\text{m}^2 \cdot \text{K})^*$

#### Zvukově izolační

dle DIN 52210

Rw cca 39 dB\*

#### T30, požárně odolné

dle DIN EN 1634

#### Možné přídatné funkce:

#### Kouřotěsné

dle DIN 18095

se samozavíračem dveří, protikouřovým těsněním a spodním dorazem\*\*

\* při těsnění po celém obvodu

\*\* nevhodné pro únikové a záchranné cesty

#### Stabilní dveřní křídlo

Dvoustěnné dveřní křídlo o tloušťce 45 mm s dvoustranným falcem a tloušťkou plechu 0,9 mm je mimořádně stabilní a je vybaveno izolací z minerální vlny zabraňující šíření požáru, ocelovou výztuží a 2 ocelovými bezpečnostními čepy. Zámek a sadu klik lze použít pro profilovou cylindrickou vložku i dózický zámek (BB), klíč pro BB je součástí dodávky.

#### Integrovaná požární ochrana

U dveří a uzávěru není protipožární materiál otevřený, nýbrž je z přední strany v celé šířce zakrytý a zapuštěný tak, že lícuje s plochou.

#### Těsnění po celém obvodu

Rohová zárubeň o tloušťce 2 mm s těsněním po celém obvodu protipožární dveře H8-5 bezpečně utěsní. U průchozí podlahy lze spodní dorazovou lištu snadno odstranit.

#### Protipožární dveře Quadro

Pro vyšší požadavky na ochranu proti požáru se doporučují protipožární dveře Quadro s 4 stranným falcem a dveřním křídlem o tloušťce 65 mm. K dispozici jsou v třídách protipožární ochrany T30 ohnivzdorný, T60 vysoce ohnivzdorný a T90 žáruvzdorný.



Rohová zárubeň o tloušťce 2 mm s těsněním po celém obvodu



Pro místnosti s olejovými nádržemi se doporučuje model H8-5 jako požární uzávěr.





## H3 OD

### Funkční dveře pro přechod z garáže do domu

Zákon předepisuje v garáži pro přechod do domu protipožární dveře kvůli nebezpečí požáru. Multifunkční dveře H3 OD jsou pro tuto citlivou oblast nejlepší volbou. Na přání také dodatečně utěsňují před možnými zplodinami, tlumí hluk při startování a díky bezpečnostní sadě RC 2 navíc chrání vaši rodinu před nevíтанými hosty.

#### Ochrana proti vloupání

★★★★★

#### Tepelná izolace

★★

#### Zvuková izolace

★★★★★

#### Ochrana proti šíření požáru

★★★★★

#### Kouřotěsnost

★★★★★

#### Namáhání

★★★★★

#### Tvarová stálost

★★★★★

Černé hvězdičky:  
se standardním vybavením

Šedé hvězdičky:  
s volitelným vybavením



Proč tento výrobek

### Vnitřní dveře pro

pro přechod z garáže do domu

### Dveřní prvek připravený k montáži s univerzální rohovou zárubeň

Dveřní křídlo a zárubeň, pozinkované a opatřené základním nástřikem šedobílou práškovou barvou (odpovídající RAL 9002)

### Jednokřídlé nebo dvoukřídlé

### Tepelně izolační

$U_D = 1,5 \text{ W}/(\text{m}^2 \cdot \text{K})$

### T30, požárně odolné

podle DIN 4102 a EN 1634

### Možné přídatné funkce:

### Bránící vloupání RC 2\*\*

dle DIN EN V 1627

### Tlumící hluk\*

dle DIN EN ISO 717.1 s 32 – 33 dB

### Kouřotěsné

dle DIN 18095

### Prosklení\*\*\*

protipožární čiré sklo F30

\* Hodnoty tlumení hluku platí pro celoplošné dveře bez prosklení a neplatí při instalaci do pórobetonu.

\*\* Třída odolnosti RC 2 se vztahuje na dveře bez prosklení a neplatí při montáži do lehkých příček.

\*\*\* Mějte prosím na paměti: Prosklené dveře vyžadují samozavírač dveří.

### Celoplošně lepené dveřní křídlo

Celoplošně lepená kompozitní konstrukce dveřního křídla zajišťuje jeho obzvlášť vysokou stabilitu.

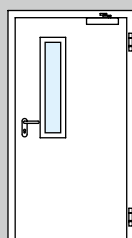
Díky tomu se dveře zavřou vždy bezpečně, přesně a s výrazným zvukem zavírání. Díky trvale rovnému povrchu jsou deformace nebo nerovnosti dveřního křídla prakticky vyloučeny.

### Falc a dveřní křídlo dle přání

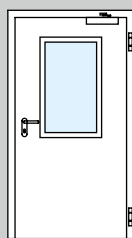
Standardně dodáváme protipožární dveře H3 OD v provedení s tenkým falcem. Na přání dostanete dveře v provedení se silným falcem pro identický vzhled s vašimi vnitřními dveřmi nebo s bezfalcovým dveřním křídlem pro zvláště elegantní vzhled dveří.

### Volitelně s prosklením

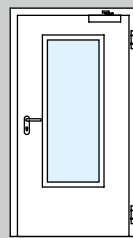
Na přání dostanete multifunkční dveře H3 OD s protipožárním čirým sklem – pro více světla. Tyto dveře jsou navíc vybaveny samozavíračem dveří.



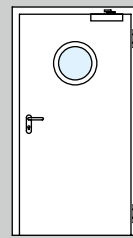
Prosklení  
Vzhled 1



Prosklení  
Vzhled 2



Prosklení  
Vzhled 3



Kruhové  
prosklení  
Ø 300, 400,  
500 mm

### Jedna zárubeň pro všechny typy stěn

Se standardní univerzální rohovou zárubeň jsou multifunkční dveře H3 OD namontovány rychle, jednoduše a flexibilně. Díky diagonálnímu nebo kotevnímu upevnění je montáž zárubně možná pro téměř všechny montážní situace a typy stěn. S přídatnou zárubeň Vario B53 lze univerzální rohovou zárubeň snadno rozšířit na zárubeň obvodovou.



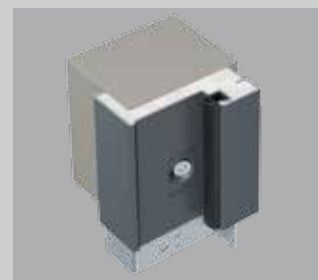
Standardní provedení s tenkým falcem



Volitelně se silným falcem



Volitelně v bezfalcovém provedení



Univerzální rohová zárubeň, pro zdivo



Univerzální rohová zárubeň s přídatnou zárubeň Vario B53, pro beton





## WAT 40 Bezpečnostní dveře bytu

Robustní protipožární a bezpečnostní dveře WAT 40 poskytují obyvatelům bytových domů vyšší bezpečnost. Díky dveřnímu křídlu v provedení s tlustou polodrážkou a čtým možnostem volby barvy a dekoru navíc optimálně ladí s vnitřními dveřmi bytu.

### Ochrana proti vloupání

★★★★★

### Teplná izolace

★★

### Zvuková izolace

★★★

### Ochrana proti šíření požáru

★★★★★

### Kouřotěsnost

★★★★★

### Namáhání

★★★★★

### Tvarová stálost

★★★★★

Černé hvězdičky:  
se standardním vybavením

Šedé hvězdičky:  
s volitelným vybavením



Proč tento výrobek

#### Vnitřní dveře pro

- vchod do bytu
- přechod z garáže do obytného prostoru

#### Dveřní prvek připravený k montáži

Dveřní křídlo a zárubeň, pozinkované a nalakované v odstínu dopravní bílá (odpovídající RAL 9016)

#### Jednokřídlé

#### Bránící vloupání RC 2 dle DIN EN 1627

#### Tepelně izolační\*

$U_D = 1,8 \text{ W}/(\text{m}^2 \cdot \text{K})$

#### Tlumící hluk\*

podle EN ISO 717-1  
Rw cca 38 dB

#### T30, požárně odolné dle DIN EN 1634

#### Možné přídatné funkce:

#### Kouřotěsné

dle DIN EN 1634-3 volitelně se samozavíračem dveří a podlahovým těsněním

\* jen v kombinaci s rohovou zárubní

#### Stabilní a funkční

Dveře WAT 40 mají dvoustěnné dveřní křídlo v provedení se silným falcem, s celoplošně slepenou výplní a oboustranným ocelovým plechem, a díky tomu jsou mimořádně stabilní. Díky trojrozměrně nastavitelným závěsům, 3strannému těsnění a spouštěcímu podlahovému těsnění je funkčnost a těsnost stále zaručena.

#### Standardní bezpečnost a požární ochrana

Vícebodové uzamknutí dveří WAT 40 s bezpečnostní sadou klika / koule s ochranou proti vytažení a odvrtání a třemi ocelovými čepy proti vypáčení vám nabízí vysoký bezpečnostní standard. S protipožární funkcí odolávající požáru nejméně 30 minut jsou dveře WAT 40 optimální volbou, jsou-li pro vás požární ochrana i bezpečnost stejně důležité.

#### Vzhled ladící s dveřmi v interiéru

Díky dveřnímu křídlu v provedení se silným falcem a četným možnostem volby barvy a dekoru, např. v přirozeně působivém vzhledu dřeva, dveře WAT 40 ladí s vnitřními dveřmi vašeho domova.

#### K propojení garáže s obytnou částí domu

Dveře WAT 40 jsou díky standardnímu vybavení protipožární a bezpečnostní funkcí optimální volbou pro přechod z garáže přímo do obytné části.



Stabilní dveřní křídlo v provedení se silným falcem



Bezpečnostní kování klika / koule s ochranou proti vytažení a odvrtání



Trojrozměrně nastavitelné pozinkované válcové závěsy pro lehký chod dveří

Tři masivní ocelové čepy na straně závěsu k ochraně proti vypáčení



Barvy a dekorační povrchy

Strana 29

Přehled velikostí

Strana 32



ZK

## Stálé a cenově výhodné dveře

Dveře ZK se již mnoho let osvědčují jako robustní dveře pro vnitřní prostory v rodinných a bytových domech.

Dveře ZK se nedeformují a díky svému kvalitnímu povrchu jsou stálé, odolné vůči skvrnám, a snadno se tedy čistí.

To je bezpečná kvalita – za nízkou cenu.

### Ochrana proti vloupání

### Tepelná izolace

★ ★

### Zvuková izolace

### Ochrana proti šíření požáru

### Kouřotěsnost

### Namáhání

★ ★ ★ ★

### Tvarová stálost

★ ★ ★ ★ ★



Proč tento výrobek

#### Vnitřní dveře pro

- sklepní místnosti
- dětské pokoje
- schodiště k nevybudovanému podkroví

#### Dveřní křídlo nebo samostatný dveřní prvek připravený k montáži

Dveřní křídlo a zárubeň, pozinkované a nalakované v odstínu dopravní bílá (odpovídající RAL 9016)

#### Jednokřídlé nebo dvoukřídlé

**Tepelně izolační**  
 $U_D = 2,1 \text{ W/(m}^2 \cdot \text{K)}^*$

**Zvukově izolační**  
Rw cca 25 dB\*

**Klimatická třída III**  
podle RAL-RG 426

**Skupina zatížení S**  
podle RAL-RG 426

\* U dveří bez prosklení a s rohovou zárubní

#### Stabilní dveřní křídlo

Dvoustěnné dveřní křídlo o tloušťce 40 mm s 3strannou silným falcem se skládá z pozinkovaného ocelového plechu (0,6 mm) a celoplošně slepené voštinové výplně, čímž je tvarově velmi stabilní a robustní.

#### Standardně s dobrou výbavou

Vnitřní dveře ZK standardně dostanete se zabudovaným zámkem a leskle pozinkovanými vrchními díly závěsů V 0020, pevně zašroubovanými do zesílených pouzder, ale bez sady klik.

#### Jen jako dveřní křídlo nebo připravené k montáži i se zárubní

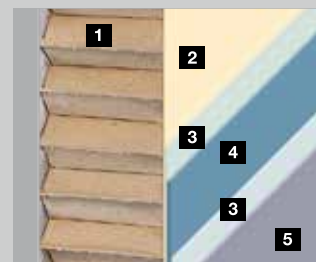
Vnitřní dveře ZK se dodávají zcela podle přání čistě jako křídlo nebo jako dveřní prvek připravený k montáži, tj. kompletně se sadou klik a speciální rohovou zárubní v barvě dopravní bílá.

#### Snadné a tiché zavírání

Dveře mají nástrčnou sadu klika / koule dle DIN 18251 třídy 3, otvor pro profilovou cylindrickou vložku (rozměr trnu 55 mm). Jsou standardně vybaveny umělohmotnou střelkou a ocelovou západkou, dózickou zámkovou vložkou s klíčem, na přání také profilovou cylindrickou vložkou, a tak se zavírají příjemně zlehka a tiše.

#### Flexibilní při montáži

Díky výškovému vyrovnání a možnosti individuálního ztvárnění povrchu se dveře ZK výborně hodí pro modernizaci ve všech místnostech, od sklepa až pro půdu. Lze je flexibilně nasadit do stávajících normovaných zárubní a všech ocelových zárubní značky Hörmann (připravených pro závěsy řady V 8000).



- 1 Voštinová výplň
- 2 Lepidlo
- 3 Zinková vrstva
- 4 Ocel
- 5 Práškový nástřik / plastová fólie



Hladký, hedvábně matný povrch dveří můžete ztvárnit individuálně.



Dveřní křídlo lze ve spodní části zkrátit. S tímto výškovým vyrovnáním až o 20 mm dveře rozměrově padnou při každé modernizaci.

**Dodatečné vybavení** Strana 28



**Barvy a dekorační povrchy** Strana 29

**Přehled velikostí** Strana 32



# OIT 40

## Robustní vnitřní dveře pro vysoké nároky

Vysoce kvalitní vnitřní dveře OIT 40 jsou obzvláště robustní, tvarově stálé a odolné. Doporučují se pro náročné každodenní použití v průmyslu, obchodu a řemeslech, na úřadech, školách a v kasárnách. Díky různým variantám výplní splňují rovněž speciální požadavky na zvukovou a tepelnou izolaci.

### Ochrana proti vloupání

★★★★★

### Tepelná izolace

★★★★

### Zvuková izolace

★★★★

### Ochrana proti šíření požáru

### Kouřotěsnost

### Namáhání

★★★★★

### Tvarová stálost

★★★★★

Černé hvězdičky:  
se standardním vybavením

Šedé hvězdičky:  
s volitelným vybavením



Proč tento výrobek

#### Vnitřní dveře pro

- kancelářské prostory
- školící místnosti
- dílny

#### Dveřní křídlo nebo samostatný dveřní prvek připravený k montáži

Dveřní křídlo a zárubeň, pozinkované a nalakované v odstínu dopravní bílá (odpovídající RAL 9016)

#### Jednokřídlé nebo dvoukřídlé

#### Bránící vloupání RC 2

DIN EN 1627

#### Tepelně izolační

$U_D = 2,1 \text{ W}/(\text{m}^2 \cdot \text{K})^*$

s odlehčenou

dřevotřískovou výplní

$U_D = 1,7 \text{ W}/(\text{m}^2 \cdot \text{K})^*$

volitelně s výplní z minerální vlny, dvojitým břitovým těsněním a hliníkovým polokruhovým prahem

#### Zvukově izolační

Rw cca 32 dB\*

s odlehčenou

dřevotřískovou výplní

Rw cca 38 dB\*

volitelně s plnou

dřevotřískovou výplní

a spouštěcím

podlahovým těsněním

#### Klimatická třída III

podle RAL-RG 426

#### Skupina zatížení S

podle RAL-RG 426

\* u jednokřídlých dveří v kombinaci s rohovou zárubní a bez prosklení

#### Jako dveřní křídlo nebo dveřní prvek

Dveře OIT 40 se dodávají jako dveřní křídlo

k jednoduchému zavěšení nebo jako kompletní dveřní prvek připravený k montáži. Dveřní křídlo je dodáváno se zabudovaným zámkem a leskle pozinkovanými vrchními díly závěsů V 0026 WF,

pevně zašroubovanými do zesilovacích vložek.

Dveřní prvek se skládá z dveřního křídla vybaveného sadou klik a standardně dodávané rohové zárubně z pozinkovaného ocelového plechu o tloušťce 1,5 mm, opatřeného základním nástřikem práškové barvy v odstínu dopravní bílá (podobná RAL 9016).

#### Vybavení zárubně

Zárubeň je opatřena 3stranným těsněním EPDM, navařenými spodními díly závěsů a hmoždinkovým ukotvením do zdi. Dveře jsou k dostání s rohovou a obvodovou zárubní, s blokovou zárubní nebo je můžete nasadit do stávající normované zárubně nebo jakékoliv ocelové zárubně značky Hörmann.

#### Dveřní závěsy v konstrukčním systému podle volby

Díky standardním, bezúdržbovým 3dílným závěsům je možné dveře optimálně nastavit. Volitelně lze dodat i trojrozměrně nastavitelné závěsy VX.

#### Nasazovací zámek s klikou a koulí

Zámek má otvor pro profilovou cylindrickou vložku (rozměr trnu 55 mm) a splňuje všechny požadavky normy DIN 18251. K výbavě patří umělohmotná západka a ocelová závora, dózická vložka zámku a klíč. Na přání je zámek dodáván s profilovou cylindrickou vložkou.

#### Dobrá kombinace oceli a dřeva: Obzvláště robustní dveřní křídlo se třemi variantami výplní



Odlehčená dřevotřísková výplň (standardně)



Plná dřevotřísková výplň (volitelně) pro lepší ochranu proti hluku



Výplň z minerální vlny (volitelně) pro lepší tepelnou izolaci

#### Dodatečné vybavení Strana 28



Barvy a dekorační povrchy

Strana 29

Přehled velikostí

Strana 32

## Výbava dodává zvláštní akcent

Tvary prosklení pro vnitřní dveře ZK a OIT 40



**Kruhové prosklení**  
Ø 300 nebo 400 mm,  
ušlechtilá ocel kartáčovaná



**Prosklení, vzhled 5**  
hliník eloxovaný  
v přírodním odstínu  
(E6 / EV 1)



**Prosklení, vzhled 6**  
hliník eloxovaný  
v přírodním odstínu  
(E6 / EV 1)



**Prosklení, vzhled 7**  
hliník eloxovaný  
v přírodním odstínu  
(E6 / EV 1)



**Prosklení, vzhled 8**  
hliník eloxovaný  
v přírodním odstínu  
(E6 / EV 1)



Masterpoint



Mastercarré



Masterligne

### Sklo ve dveřích

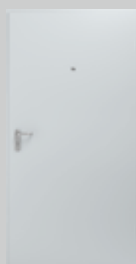
Všechny vnitřní dveře ZK a OIT 40 dostanete na přání s prosklením ve vyobrazených strukturách jako drátové ornamentální sklo světlé 7 mm, jednovrstvé bezpečnostní sklo nebo laminované bezpečnostní sklo 6 mm.

Při zasklívání na straně stavby dodržujte tloušťku tabulí 4 – 6 mm. Kruhové prosklení se zasklívá jen ve výrobním závodě.

Volitelné dodatečné vybavení pro vnitřní dveře ZK a OIT 40



Umělohmotná větrací mříž (455 x 90 mm)



Širokouhlé dveřní kukátko

Volitelné sady klik pro vnitřní dveře ZK a OIT 40 v několika provedeních a s různými povrchy



Sada klika / koule s rozetou, umělá hmota v černé nebo bílé



Sada klik s rozetou, ušlechtilá ocel



Sada klika / koule s krátkým štítkem, hliník eloxovaný v přírodním odstínu

# Splníme vaše přání

## Zvýhodněné barvy

Ocelové dveře Hörmann dodáváme v cenově výhodných barvách a ve všech barvách podle škály RAL. Povrchy jsou opatřeny kvalitním základním nástřikem práškové barvy (u venkovních dveří nalakovány), a díky tomu jsou obzvlášť odolné a trvanlivé.

## RAL podle výběru

Na přání dostanete ocelové dveře Hörmann v libovolné barvě podle škály RAL.

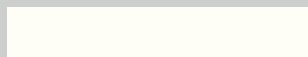


## Dekory

Pro přirozený nebo exkluzivní vzhled dveří dodáváme vysoce kvalitní dekory s věrným vzhledem dřeva nebo ve zvlášť elegantním dekoru Titan Metallic CH 703.



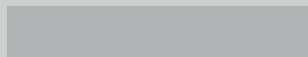
Dopravní bílá RAL 9016  
1) 2) 3) 4) 5)



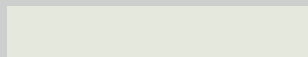
Čistě bílá RAL 9010  
4)



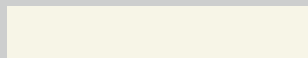
Šedý hliník RAL 9007  
1) 3) 4)



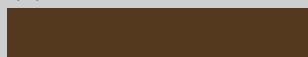
Bílý hliník RAL 9006  
1) 2) 3) 5)



Šedobílá RAL 9002  
1) 3) 4)



Krémová RAL 9001  
1) 3)



Zemní hnědá RAL 8028  
1) 2) 3) 5)



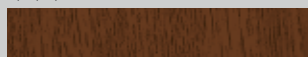
Antuková hnědá RAL 8003  
1) 2) 3) 5)



Okenní šedá RAL 7040  
1) 2) 3) 5)



Zlatý dub  
1) 3) 5)



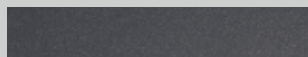
Tmavý dub / ořech  
1) 3) 5)



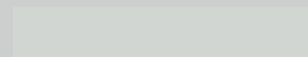
Tmavý dub – rustical  
1) 3) 5)



Dub Winchester  
1) 5)



Titan Metallic CH 703  
1)



Světle šedá RAL 7035  
1) 2) 3) 4) 5)



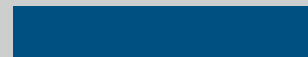
Antracitová šedá RAL 7016  
1) 2) 3) 4) 5)



Mechová zelená RAL 6005  
1) 2) 3) 5)



Holubí modrá RAL 5014  
1) 2) 3) 5)



Enziánová modrá RAL 5010  
1) 3)



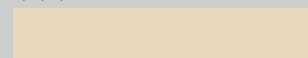
Purpurově červená RAL 3004  
1)



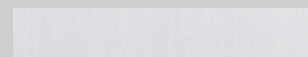
Rubínová RAL 3003  
1) 2) 3) 5)



Ohnivě červená RAL 3000  
1) 3) 4)



Slonová kost světlá RAL 1015  
1) 2) 3) 5)



Bílý jasan  
3) 5)



Světlý dub  
3) 5)



Buk  
3) 5)

Všechny údaje o barvách na základě škály RAL.

Zobrazené barvy a povrchy nejsou z důvodu techniky tisku barevně závazné. U dveří s tmavým povrchem je třeba se vyvarovat orientace ke slunci, protože zvýšené rozpinání materiálu může omezovat funkci dveří.

- 1) pro KSI Thermo46, MZ Thermo65, MZ Thermo46
- 2) pro KSI 40
- 3) pro WAT 40
- 4) pro H3 OD
- 5) pro ZK, OIT 40



## Osvědčené a cenově výhodné zárubně

Ocelové zárubně Hörmann jsou mimořádně robustní a snesou např. i „nehodu“ s dětským odrážedlem nebo náraz tvrdým předmětem. Žárově pozinkovaný povrch opatřený základním nátěrem lze individuálně nalakovat, a tak jej dokonale sladit s použitými ocelovými nebo dřevěnými dveřmi. Na přání dostanete zárubně i s kvalitním finálním práškovým nástřikem v libovolné barvě RAL.



Proč tento výrobek

**Rohové a obvodové zárubně** pro dveřní křídla o tloušťce 40 mm s polodrážkou

**Normované zárubně připravené k montáži** pozinkované a opatřené základním nástřikem práškovou barvou v odstínu světle šedá (odpovídající RAL 7035)

#### Provedení

- svařené a připravené k montáži
- nástrčné / šroubovací

#### Montáž do

- zdiva
- lehkých příček

#### Rohová nebo obvodová zárubeň

Nejprve je potřeba odpovědět si na otázku, kde mají být vnitřní dveře použity. Od toho se odvíjí správná volba zárubně. Pro zdivo, např. ve sklepě, stačí cenově výhodná rohová zárubeň. Pro obytnou část doporučujeme obvodové zárubně obkládající stěnu. Zárubně pro lehké příčky jsou vždy obvodové zárubně a jsou ideální pro suchou výstavbu podkroví.

#### Svařené nebo nástrčné / šroubovací

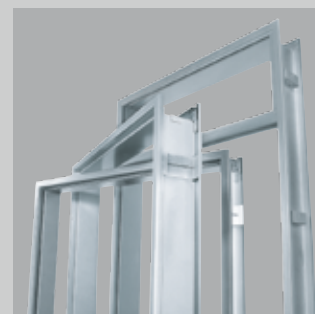
Všechny normované zárubně Hörmann pro zdivo a lehké příčky jsou svařené a připravené k montáži nebo nástrčné / šroubovací – prakticky zabalené pro dopravu osobním automobilem – a optimálně připravené pro snadnou montáž vlastními silami.

#### Rozmanitost je naší silnou stránkou

Máme pro vás všechny zárubně, např. dveřní, okenní nebo průchozí z místnosti do místnosti. Také segmentové, kulaté nebo ploché oblouky, stejně jako kombinace s bočním dílem a horním světlíkem jsou možné. Všechny zárubně jsou rovněž k dostání s finálním lakem v libovolné barvě RAL nebo ve velmi elegantním provedení z ušlechtilé oceli. Rádi vám poradíme.

#### Flexibilní, s dlouhou životností, tvarově krásná: zárubeň VarioFix

Pro ocelovou zárubeň Hörmann VarioFix nejsou tolerance stěnových prvků do 20 mm od nynějška žádný problém – rozdílné tloušťky stěn se v rámci renovace nebo novostavby vyrovnají pomocí nastavitelné dekorativní polodrážky. Montáž ocelové zárubně je stejně jednoduchá jako u dřevěné zárubně, ocelová ovšem vyniká i dlouhou životností a designem. Vysokou odolnost a elegantní tvar v kombinaci s principem montáže dřevěné zárubně nabízí pouze VarioFix.



Rohové a obvodové zárubně



Nástrčná / šroubovací zárubeň



Obvodová zárubeň VarioFix

Obrázek dole:

Zárubeň posuvných dveří pro skleněné a dřevěné dveře zasouvané do stěny.



# PŘEHLED VELIKOSTÍ - OCELOVÉ DVEŘE

Normované velikosti	Venkovní dveře				Vnitřní dveře					
	Bezpečnostní dveře		Multifunkční dveře		Protipožární dveře		Multifunkční dveře	Protipožární a bezpečnostní dveře	Vnitřní dveře	Vnitřní dveře
	KSI Thermo46	KSI 40	MZ Thermo46/ MZ Thermo65	MZ	H8-5	Quadro	H3 OD	WAT 40	ZK	OIT 40
<b>Dveře jednokřídlé</b>										
750 × 875					●					
800 × 800					●					
875 × 875					●					
875 × 1000					●					
875 × 1250					●					
875 × 2000	■									
875 × 2125	■		■							
625 × 2000									●	●
750 × 1750				●	●					
750 × 1875				●	●				●	●
750 × 2000		●		●	●	●	●	●	●	●
750 × 2125		●				●	●	●	●	●
800 × 1800				●	●					
800 × 1875				●	●					
800 × 2000				●	●					
875 × 1750				●	●					
875 × 1800				●	●					
875 × 1875		●		●	●	●	●	●	●	●
875 × 2000		●		●	●	●	●	●	●	●
875 × 2125		●		●	●	●	●	●	●	●
1000 × 1875		●		●	●				●	●
1000 × 2000	■	●	■	●	●	●	●	●	●	●
1000 × 2100	■		■							
1000 × 2125	■	●	■	●	●	●	●	●	●	●
1100 × 2100	■		■							
1125 × 2000						●	●			
1125 × 2125				●		●	●		●	●
1250 × 2000				●					●	●
1250 × 2125				●					●	●
<b>Dveře dvoukřídlé</b>										
1500 × 2000				●			●		●	●
1500 × 2125							●		●	●
1750 × 2000				●			●		●	●
1750 × 2125							●		●	●
2000 × 2000				●			●		●	●
2000 × 2125				●			●		●	●
2125 × 2125							●			
2250 × 2250							●			

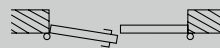
V objednávce uvádějte prosím typ dorazu



DIN vlevo



DIN vpravo



průchozí křídlo DIN vlevo



průchozí křídlo DIN vpravo

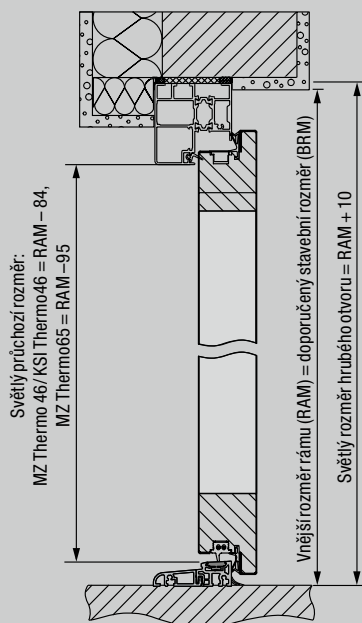
Speciální velikosti	Venkovní dveře					
	Bezpečnostní dveře		Multifunkční dveře			
Objednací rozměr	KSI Thermo46	KSI 40	MZ Thermo46 / MZ Thermo65			MZ
			TPS 011 / THP 011	TPS 021	TPS 051 / THP 051	
<b>Dveře jednokřídlé</b>						
Šířka	■ 832 – 1250	● 625 – 1250	■ 700 – 1250	■ 700 – 1250	■ 875 – 1250	● 625 – 1250
Výška	■ 1875 – 2250	● 1700 – 2250	■ 1750 – 2250	■ 1875 – 2250	■ 1875 – 2250	● 1570 – 2134
<b>Dveře dvoukřídlé</b>						
Šířka						● 1250 – 2250
Výška						● 1570 – 2134

Speciální velikosti	Vnitřní dveře					
	Protipožární dveře		Multifunkční dveře	Protipožární a bezpečnostní dveře	Vnitřní dveře	Vnitřní dveře
Objednací rozměr (doporučený stavební rozměr)	H8-5	Quadro	H3 OD	WAT 40	ZK	OIT 40
<b>Dveře jednokřídlé</b>						
Šířka	● 625 – 1000	● 625 – 1172	● 625 – 1125	● 625 – 1164	● 500 – 1250	● 500 – 1250
Výška	● 1750 – 2125	● 1750 – 2136	● 1750 – 2250	● 1964 – 2132	● 1500 – 2250	● 1500 – 2250
<b>Dveře dvoukřídlé</b>						
Šířka			● 1375 – 2250		● 1500 – 2500	● 1500 – 2500
Výška			● 1750 – 2250		● 1500 – 2250	● 1500 – 2250

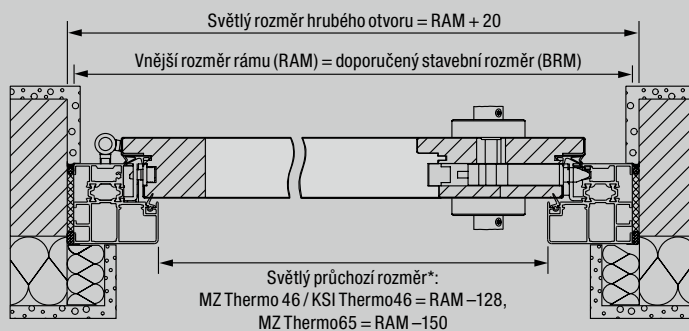


Multifunkční dveře MZ Thermo46 / MZ Thermo65, bezpečnostní dveře KSI Thermo46

## Svislý řez

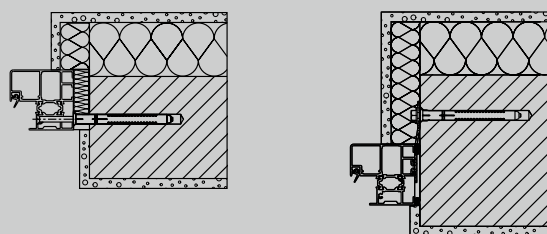


## Vodorovný řez



\* Světla průchozí šířka se při úhlu otevření 90° zmenšuje o 2 mm bez ohledu na madla a kliky.

## Variety montáže



### Bloková zárubeň

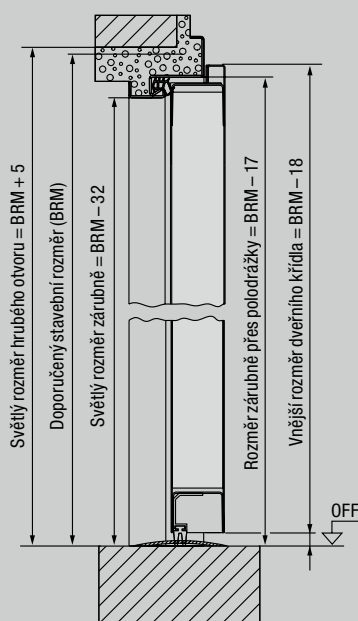
Montáž do zdiva  
Montáž pomocí hmoždinek

### Bloková zárubeň

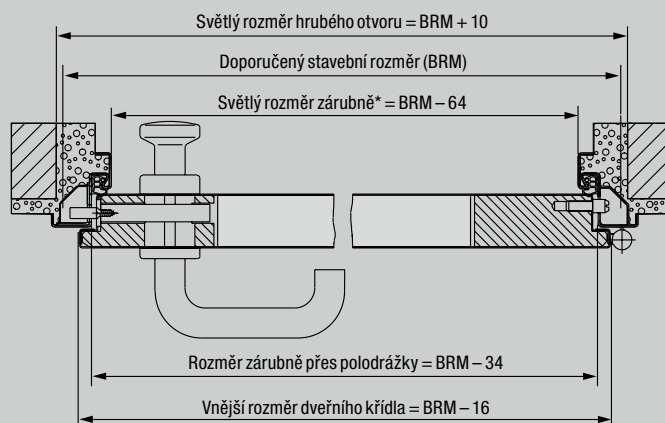
Montáž ukotvením

Bezpečnostní dveře KSI 40

## Svislý řez

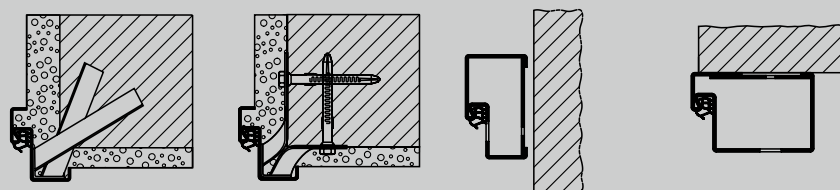


## Vodorovný řez



\* Světla průchozí šířka se při úhlu otevření 90° zmenšuje o 2 mm bez ohledu na madla a kliky.

## Variety montáže



Montáž pomocí zedních kotev

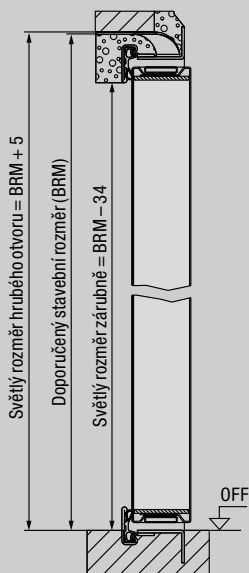
Montáž pomocí hmoždinkového ukotvení

Bloková zárubeň pro montáž v otvoru (profil 21101)

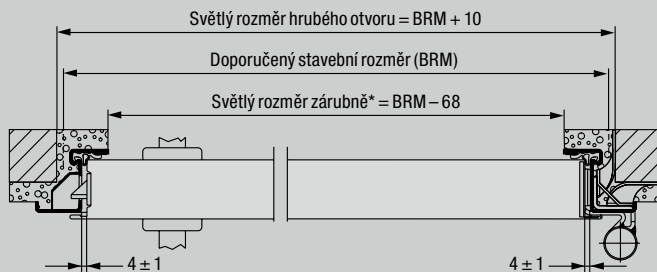
Bloková zárubeň pro montáž na stěnu (profil 006) (zkušeno na straně protilehlé závěsům)

## Multifunkční dveře MZ, protipožární dveře H8-5

### Svislý řez

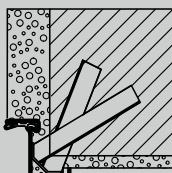


### Vodorovný řez

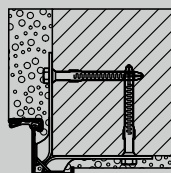


\* Světlá průchozí šířka se při úhlu otevření 90° zmenšuje o 25 mm bez ohledu na madla a kliky.

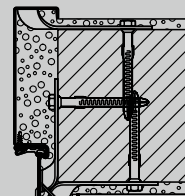
### Varianty montáže



Montáž pomocí zedních kotev



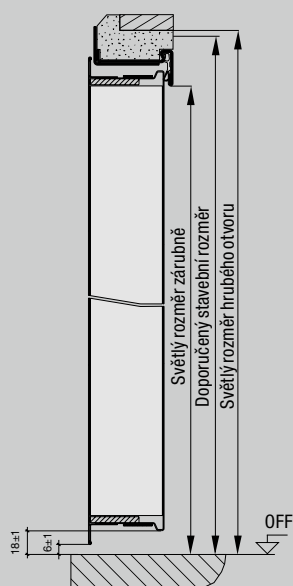
Montáž pomocí hmoždinkového ukotvení



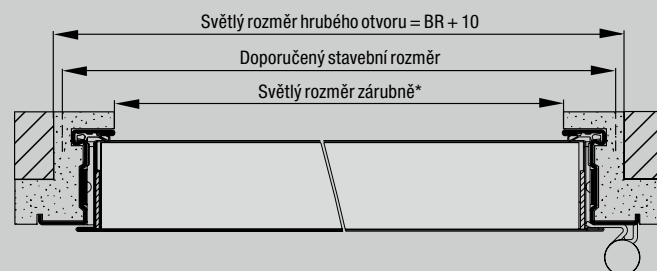
**Rohová a přidavná zárubeň**  
Montáž pomocí hmoždinkového ukotvení

## Protipožární dveře Quadro

### Svislý řez

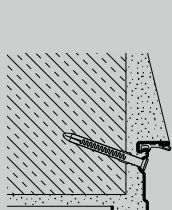


### Vodorovný řez

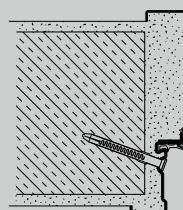


\* Světlá průchozí šířka se při úhlu otevření 90° zmenšuje o 25 mm bez ohledu na madla a kliky.

### Varianty montáže



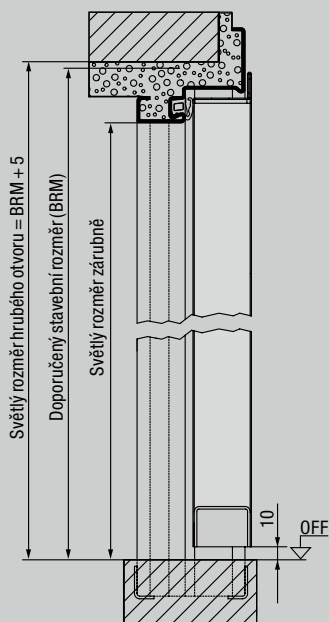
**Rohová zárubeň**  
Se skrytou montáží pomocí hmoždinek



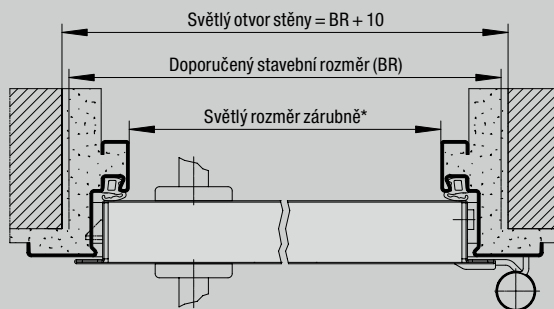
**Rohová a přidavná zárubeň**  
Se skrytou montáží pomocí hmoždinek

## Multifunkční dveře H3 OD

### Svislý řez

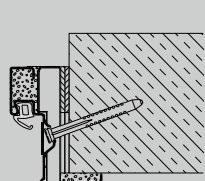


### Vodorovné řezy

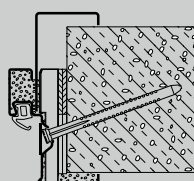


\* Světlá průchozí šířka se při úhlu otevření 90° zmenšuje o 113 mm (tenká polodrážka) resp. 103 mm (tlustá polodrážka) bez ohledu na madla a kliky.

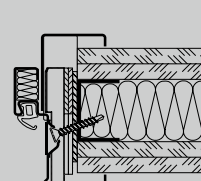
### Variety montáže



**Diagonální upevnění**  
(pohledové zdivo / beton)



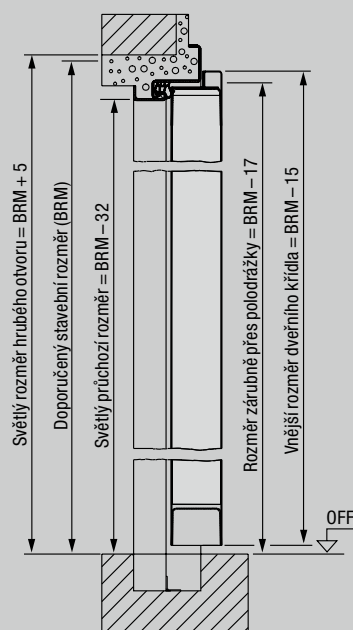
**Diagonální upevnění**  
S přidavnou zárubní Vario B53 jako 2-dílnou obvodovou zárubní (pórobeton)



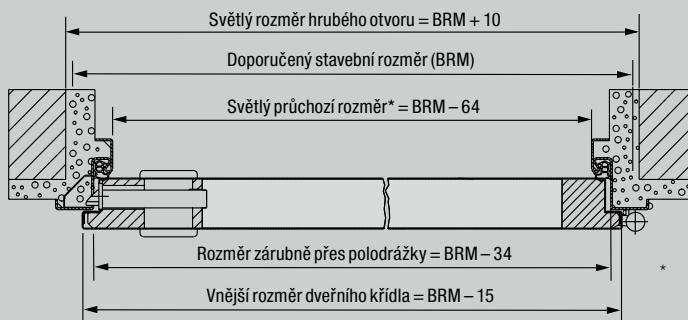
**Diagonální upevnění**  
(pórobeton)

## Protipožární a bezpečnostní dveře WAT 40

### Svislý řez

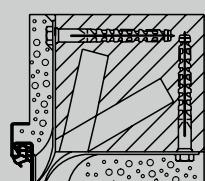


### Vodorovný řez

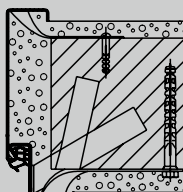


\* Světlá průchozí šířka se při úhlu otevření 90° zmenšuje o 2 mm bez ohledu na madla a kliky.

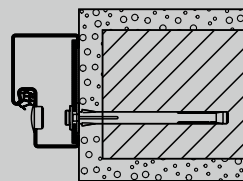
### Variety montáže



**Rohová zárubeň**  
Montáž do zdiva  
Hmoždinkové ukotvení do zdiva



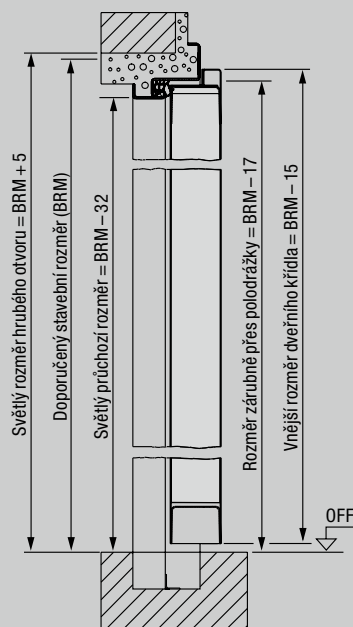
**Obvodová zárubeň**  
Montáž do zdiva  
Hmoždinkové ukotvení do zdiva



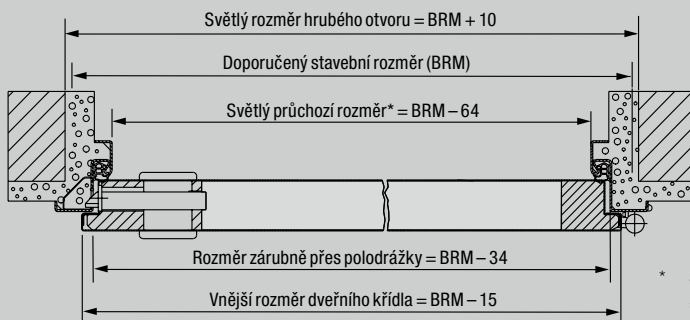
**Bloková zárubeň**  
Montáž do zdiva  
Montáž pomocí hmoždinek

## Vnitřní dveře ZK

### Svislý řez

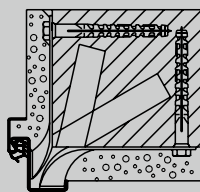


### Vodorovný řez



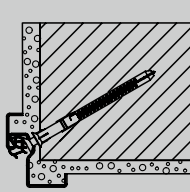
\* Světlý rozměr zárubně = šířka BR - 64 mm, výška BR - 32 mm. Světlá průchozí šířka se při úhlu otevření 90° snižuje o 2 mm bez ohledu na madla a kliky.

### Varianty montáže



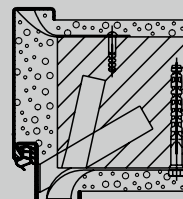
#### Rohová zárubeň

Montáž do zdiva  
Hmoždinkové ukotvení do zdiva



#### Speciální rohová zárubeň

Montáž pomocí hmoždinek dnem drážky

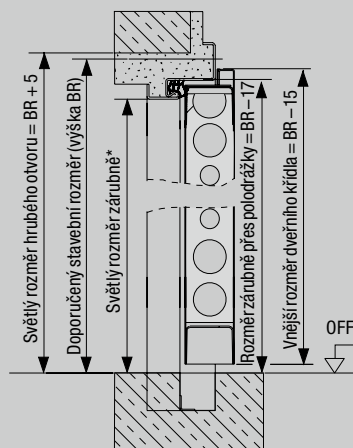


#### Obvodová zárubeň

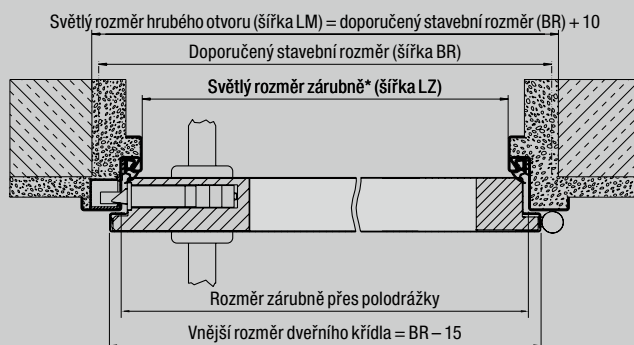
Montáž do zdiva  
Hmoždinkové ukotvení do zdiva

## Vnitřní dveře OIT 40

### Svislý řez

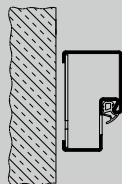


### Vodorovný řez



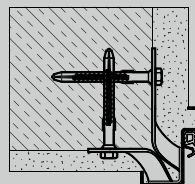
\* Světlý rozměr zárubně = šířka BR - 64 mm, výška BR - 32 mm. Světlá průchozí šířka se při úhlu otevření 90° snižuje o 2 mm bez ohledu na madla a kliky.

### Varianty montáže



#### Bloková zárubeň

S upevňovacími závěsy pro montáž do otvoru (profil 21101)



Montáž pomocí zedních kotev (Montáž pomocí hmoždinek)



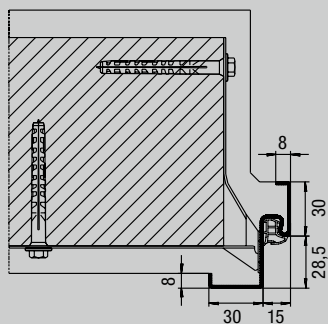
## PŘEHLED VELIKOSTÍ - ZÁRUBNĚ

Zárubně	Rohová zárubeň	Obvodová zárubeň
Objednací rozměr (doporučený stavební rozměr)		
625 × 2000	●	●
750 × 2000	●	●
875 × 2000	●	●
1000 × 2000	●	●
625 × 2125	●	●
750 × 2125	●	●
875 × 2125	●	●
1000 × 2125	●	●

Obvodová zárubeň	Zdivo	Lehká přička	Sádrové desky
Rozsahy rozevření (MW)			
75		●	
80	●		●
100	●	●	●
125		●	
130	●		
145	●		
150		●	
160	●		
180	●		
205	●		
270	●		
290	●		
330	●		

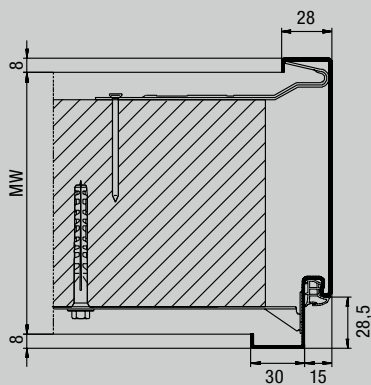
# PŘIPEVNĚNÍ NA STĚNU - ZÁRUBNĚ

Rohová zárubeň DIN 18111  
pro zdivo



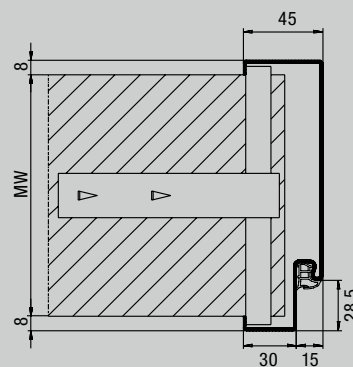
Profil 11100

Obvodová zárubeň DIN 18111  
pro zdivo



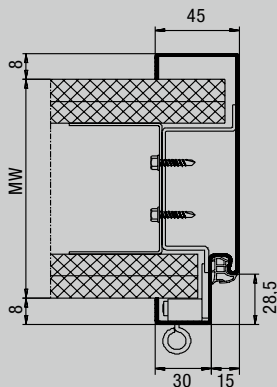
Profil 21100

Obvodová zárubeň B 45  
pro kombinované stěny



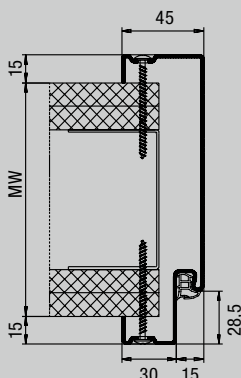
Profil 21101

Obvodová zárubeň  
pro montované  
sádkartonové příčky



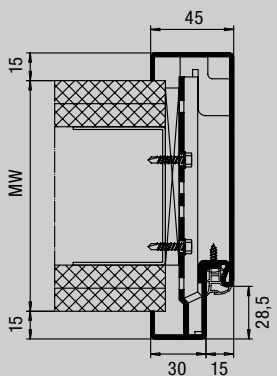
Profil 21120

Rychlostavební obvodová zárubeň pro montované  
sádkartonové příčky  
**3-dílná pro dodatečnou montáž**



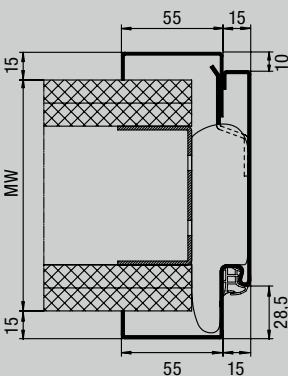
Profil 21120  
Upevnění zrcadlovými šrouby

Dvouplášťová obvodová  
zárubeň pro montované  
sádkartonové příčky  
**k dodatečné montáži**



Profil 21180  
s polodrážkou

Ocelová zárubeň VarioFix pro  
všechny stěnové konstrukce  
**k dodatečné montáži**



Profil 31103  
s polodrážkou

Veškeré rozměry v mm



# Objevte nový pocit pohodlí: s kvalitními interiérovými dveřmi

Interiérové dveře Hörmann dodají vašemu domovu na útulnosti. Hörmann vám nabízí komplexní program tvarově krásných dveřních motivů, rozmanitých variant madel a různých povrchů. Například povrch Duradecor, maximálně odolný vůči nárazům, přesvědčuje i svou nenáročnou údržbou a trvanlivostí.

Ať klasické, nebo moderní, s bílým lakem, nebo dřevěnou dýhou, se skleněnými prvky, nebo aplikacemi z ušlechtilé oceli, nebo třeba jako celoskleněné dveře s motivy stejného vzhledu jako u dřevěných dveří DesignLine – u firmy Hörmann najdete přesně takové interiérové dveře, které se hodí k vám a vašemu interiéru.



Interiérové dveře BaseLine



Interiérové dveře DesignLine a celoskleněné dveře



Interiérové dveře v kasetovém stylu



Interiérové dveře ConceptLine



Další informace naleznete v našem katalogu Interiérové dveře.





HÖRMANN

# Zažijte kvalitu Hörmann u novostavby i modernizace

S firmou Hörmann můžete vše optimálně naplánovat. Pečlivě navzájem přizpůsobená řešení vám nabízejí v každé oblasti špičkové produkty s vysokou funkcí.

- **Garážová vrata**

Optimálně přizpůsobená vašemu osobnímu architektonickému stylu: výklopná nebo sekční vrata z oceli nebo ze dřeva.

- **Pohony vrat a dveří**

Užívejte si vysokého komfortu a bezpečnostních prvků bránících vloupání díky pohonům Hörmann pro garáže a vjezdové brány. Využijte také přednosti a komfortu dveřních pohonů Hörmann ve svých obývacích prostorách.

- **Domovní dveře**

V našich rozsáhlých programech domovních dveří najdete motiv dveří podle svého přání pro jakékoli potřeby a nároky.

- **Interiérové dveře**

Kvalitní dřevěné vnitřní dveře a celoskleněné dveře dodají vašemu domovu mimořádnou útulnost a harmonicky se začlení do celkového vzhledu vašich vlastních čtyř stěn.

- **Ocelové dveře**

Kvalitní dveře pro libovolné části vašeho domu, od sklepa až po půdu.

- **Zárubně**

Vyberte si z rozsáhlého programu pro nové stavby i rozšiřování a modernizaci.



Garážová vrata a pohony vrat



Interiérové dveře a pohony dveří



Ocelové dveře

# Hörmann: kvalita bez kompromisu



Hörmann KG Amshausen, Německo



Hörmann KG Antriebstechnik, Německo



Hörmann KG Brandis, Německo



Hörmann KG Brockhagen, Německo



Hörmann KG Dissen, Německo



Hörmann KG Eckelhausen, Německo



Hörmann KG Freisen, Německo



Hörmann KG Ichttershausen, Německo



Hörmann KG Werne, Německo



Hörmann Alkmaar B.V., Nizozemsko



Hörmann Legnica Sp. z o.o., Polsko



Hörmann Beijing, Čína



Hörmann Tianjin, Čína



Hörmann LLC, Montgomery IL, USA



Hörmann Flexon LLC, Burgettstown PA, USA



Shakti Hörmann Pvt. Ltd., Indie

Společnost Hörmann nabízí ve svém sortimentu jako jediný výrobce na evropském trhu všechny důležité stavební prvky. Jsou zhotovovány ve vysoce specializovaných závodech pomocí nejnovější techniky. Díky celoplošnému pokrytí prodejních a servisních organizací v Evropě a přítomnosti v Americe a Asii je Hörmann váš silný mezinárodní partner pro vysoce kvalitní stavební prvky. V kvalitě bez kompromisu.

**GARÁŽOVÁ VRATA**  
**POHONY**  
**PRŮMYSLOVÁ VRATA**  
**NAKLÁDACÍ TECHNIKA**  
**DVEŘE**  
**ZÁRUBNĚ**



**Premium partner českého národního týmu**

**HÖRMANN**